

DRX F

karta techniczna

DEFRO[®]
REKUPERACJA Z KLASĄ **AIR**



**Wyprodukowano
w Polsce**

A

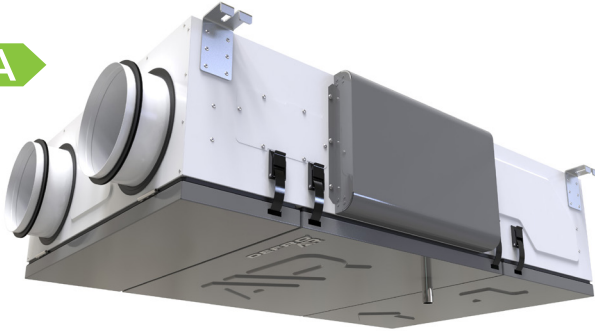
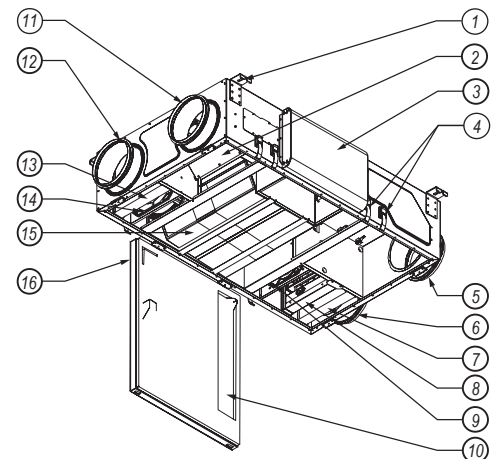
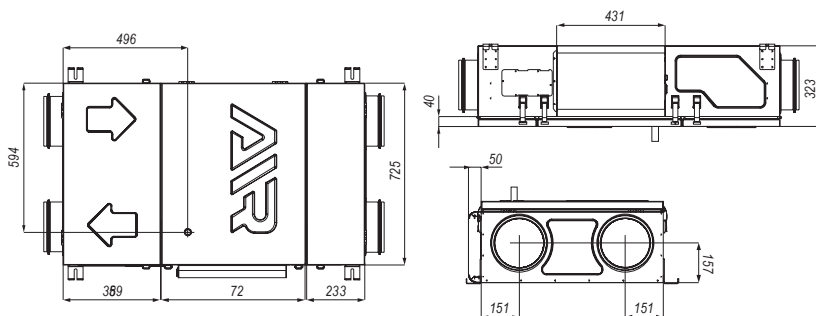


Tabela techniczna

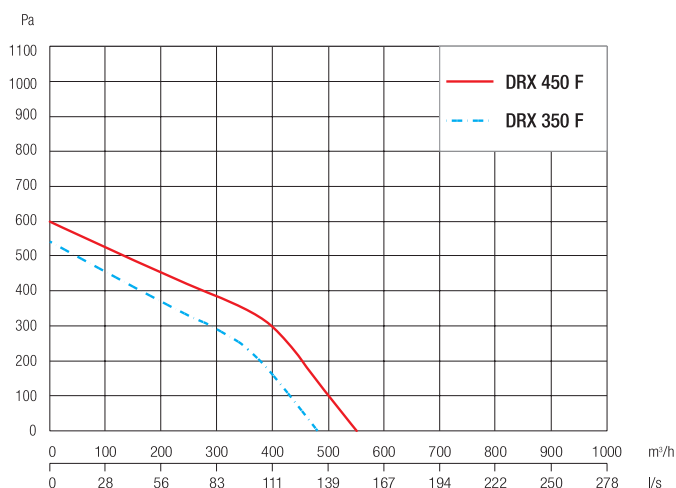
Model	DRX 350 F	DRX 450 F
Wydatek powietrza	350 m ³	450 m ³
Klasa efektywności energetycznej	A	
Spręż dyspozycyjny	0 - 200 Pa	
Moc modulowanej nagrzewnicy	1200 W	
Znamionowe napięcie zasilania	230 V	
Znamionowa częstotliwość zasilania	50 Hz	
Typ bezpiecznika	nadprądowy, wyłącznik instalacyjny C6	
Poziom mocy akustycznej	45 dB	
Klasa zastosowanych filtrów	ISO Coarse ≥ 65 %	
Stopień ochrony	IP 40	
Klasa izolacji urządzenia	I	
Zakres temperatury pracy	5 - 45°C	
Dopuszczalna wilgotność	do 90%	
Średnica przewodów wentylacyjnych	200 mm	
Sposób montażu	montaż do sufitu	
Waga	57 kg	

Wymiary i konstrukcja rekuperatora



- 1 – konsole montażowe, 2 – kłapa by-passu, 3 - obudowa układu automatyki, 4 - zapięcia klapy rewizyjnej, 5 – wyjście powietrza usuwanego (wyrzutnia),
6 – wejście nawiewanego powietrza (czerpnia), 7 – filtr, 8 – nagrzewnica, 9 – wentylator nawiewu, 10 – tacka ociekowa,
11 – wyjście nawiewanego powietrza (nawiew), 12 – wejście powietrza usuwanego z pomieszczeń (wywiew), 13 - filtr, 14 – wentylator wywiewu,
15 – wymiennik krzyżowoprzeciwprądowy, 16 – kłapa rewizyjna.

Wykres wydajności rekuperatora



Zalety



dotykowy wyświetlacz



czujnik wilgotności (opcja)



jednostka odwracalna



czujnik CO₂ (opcja)



flow balancing



bypass 100%



sterowanie mobilne



modulowana nagrzewnica wstępna



niskie koszty eksploatacji



energooszczędne wentylatory EC



odzysk ciepła do 95%



możliwość uzyskania dotacji